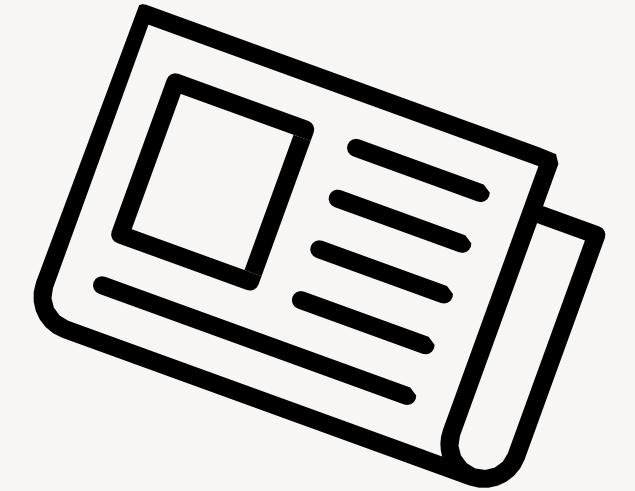




Programme du centre de loisirs



Les Repor'terre

« L'école des petits journalistes »

du 24 Février au 07 mars 2025



Direction des services départementaux
de l'éducation nationale
de l'Isère

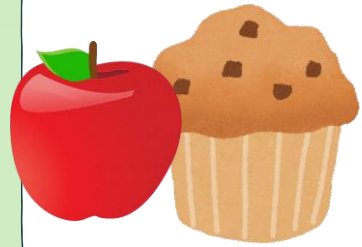


Dans le sac de mon enfant

Goude



Goûter



Vêtements de rechange



Les moments fort à prévoir



Spectacle à l'Ilyade "Une poule sur un mur"

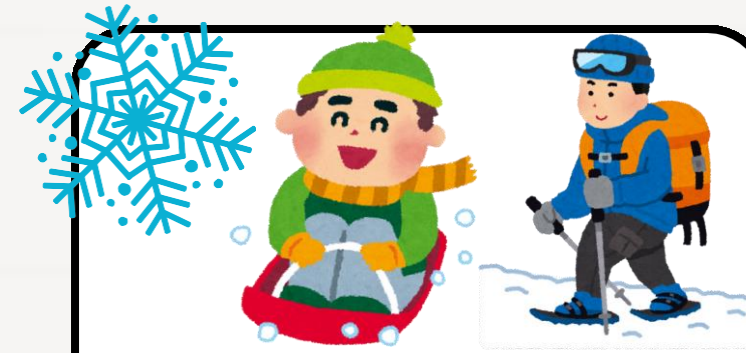
à Seyssinet

Le 28/02/25

Dans le cadre du projet VLV

Avec les artistes de la compagnie "les belles oreilles"

Sortie à la journée uniquement



Sortie raquettes et luge au plateau de l'Arselle

à Chamrousse

Le 04/03/25

Prévoir des vêtements chauds et des chaussures pour marcher dans la neige.

Activité raquettes pour les 6ans et +

Sortie à la journée uniquement



Atelier "Radio comptine"

Le 05/03/25

(matin)

Dans le cadre du projet VLV

Avec les artistes de la compagnie "les belles oreilles"



Au programme

- Atelier Radio
- Sortie en forêts
- Spectacle "une poule sur un mur"
- Créations manuelles
- Grands jeux
- Sortie en raquettes
- Jeux nature
- Veillée montagnarde



Veillée montagnarde

Le 25/02/25 - de 18h30 à 21h30



Tarifs

Champagnards et agents communaux

- Journée avec repas = $0.0012 \times 10.5 \times \text{quotient} + 3$ (tarif plafonnée à 30€)
 - PAI : $0.0012 \times 10.5 \times \text{quotient}$ (tarif plafonnée à 27€)
- Matin avec repas = $0.0012 \times 5.5 \times \text{quotient} + 3$ (tarif plafonnée à 17€)
 - PAI : $0.0012 \times 5.5 \times \text{quotient}$ (tarif plafonnée à 14€)
- Après-midi avec repas = $0.0012 \times 5 \times \text{quotient}$ (tarif plafonnée à 13€)
- Veillée = $0,005 \times \text{quotient}$ (tarif plafonnée à 10€)

Extérieurs

QF < ou = à 2000:

- Journée avec repas 30€
- Matin avec repas 17€
- Après-midi sans repas 13€

QF > à 2000:

- Journée avec repas 34€
- Matin avec repas 19€
- Après-midi sans repas 15€

* La tarification est arrondie au centième. Si le troisième chiffre après la virgule est supérieur ou égal à 5, la tarification est arrondie au centième supérieur.

Horaires

Les horaires du centre de loisirs :

- Matin (avec repas) : 8h00 - 13h30
- Après-midi (sans repas) : 13h30 - 18h30
- Journée (avec repas) : 8h00 - 18h30
- Veillée (avec repas) : 18h30 - 21h30

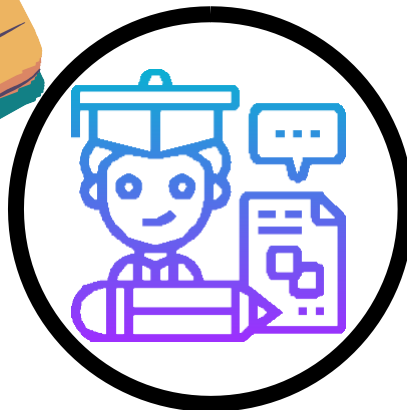
Temps d'accueils:

- 8h00 - 9h30
- 13h30 - 14h30
- 17h30 - 18h30
- 18h15 - 18h30 (veillée)
- 21h15 - 21h30 (veillée)

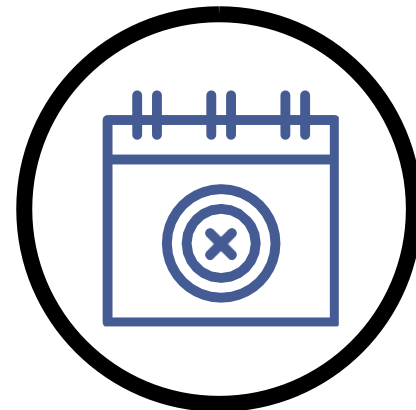
Attention : l'horaire d'accueil peut être modifié pour les sorties (information communiquée quelques jours avant).



Modalités d'inscription



Les réservations se font sur le portail web BERGER-LEVRAULT via le lien suivant :
<https://portail.berger-levrault.fr/MairieChampagnier38800/accueil>



Les annulations /réservations doivent être faites 48h avant la journée concernée (avant 14h).
Passé ce délai, la journée sera facturée (repas et journée).



Pour les enfants en situation de handicap, merci de prendre contact avec le service animation afin d'examiner les éventuels aménagements à prévoir.
Les enfants en situation de handicap sont accueillis sans discrimination, en respect de la loi, dans la limite des aménagements possibles, avec le soutien du PRHEJI si besoin.



Service Animation
Cindy : 06 71 26 40 96
Bastien : 06 76 79 57 90
enfance.jeunesse@champagnier.fr

NEW



Message aux familles

Pourquoi le programme d'animations a changé ?

Chers parents,

Afin de répondre de manière plus flexible aux besoins et envies de vos enfants, le service animation a souhaité ne plus fournir de programme détaillé (matin / après-midi) aux familles. Une communication plus générale sera mise en place. Ce changement fait suite au constat qu'une organisation plus souple et adaptable est plus bénéfique pour le bien-être de l'enfant. En sortant du carcan strict d'un programme établi à l'avance par demi-journée, les animateurs pourront s'adapter au mieux à chaque enfant, en fonction de ses attentes, de ses intérêts et de son énergie du moment.

Le programme d'animation sera toujours soigneusement préparé, tout en faisant la part belle aux besoins exprimés par les enfants dès leur arrivée, qui deviendront davantage acteurs des choix d'activités.

Le service animation est convaincu que cette méthode favorisera un environnement plus dynamique et personnalisé dans lequel chaque enfant pourra davantage s'impliquer.

Le service animation vous remercie de votre compréhension, de votre soutien et reste à votre écoute.